

# Bezirksamt Lichtenberg von Berlin

**Amt für Bürgerdienste**

**Ordnungsamt**

**Serviceeinheit  
Personal, Finanzen und Controlling**

**Jugendamt**

**Gesundheitsamt**

**Serviceeinheit  
Facility Management**

**Amt für Soziales**

**Umwelt - und Naturschutzamt**

**Amt für Weiterbildung und Kultur**

**Schul - und Sportamt**

**Büro für Wirtschaftsförderung**

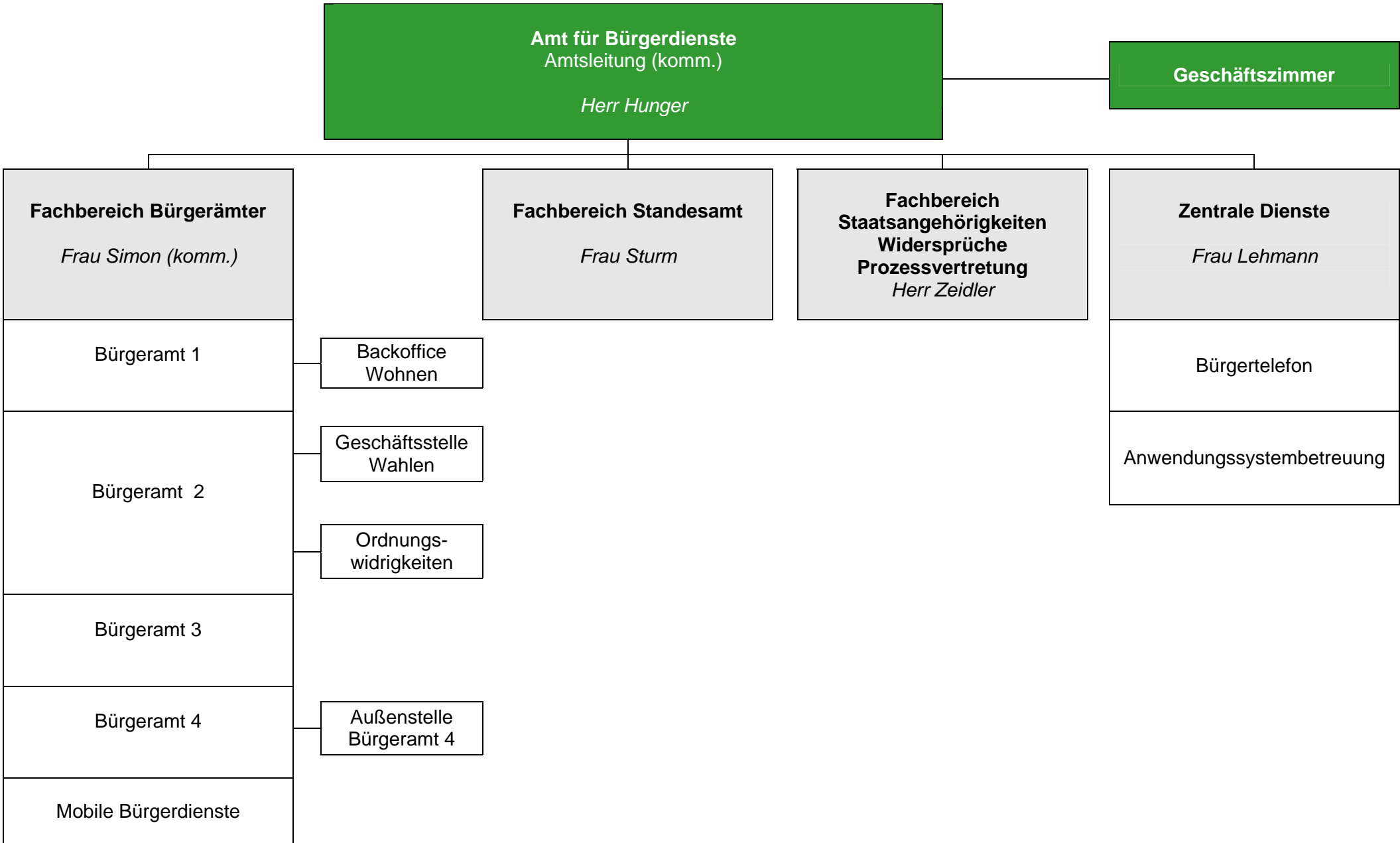
**Stadtentwicklungsamt**

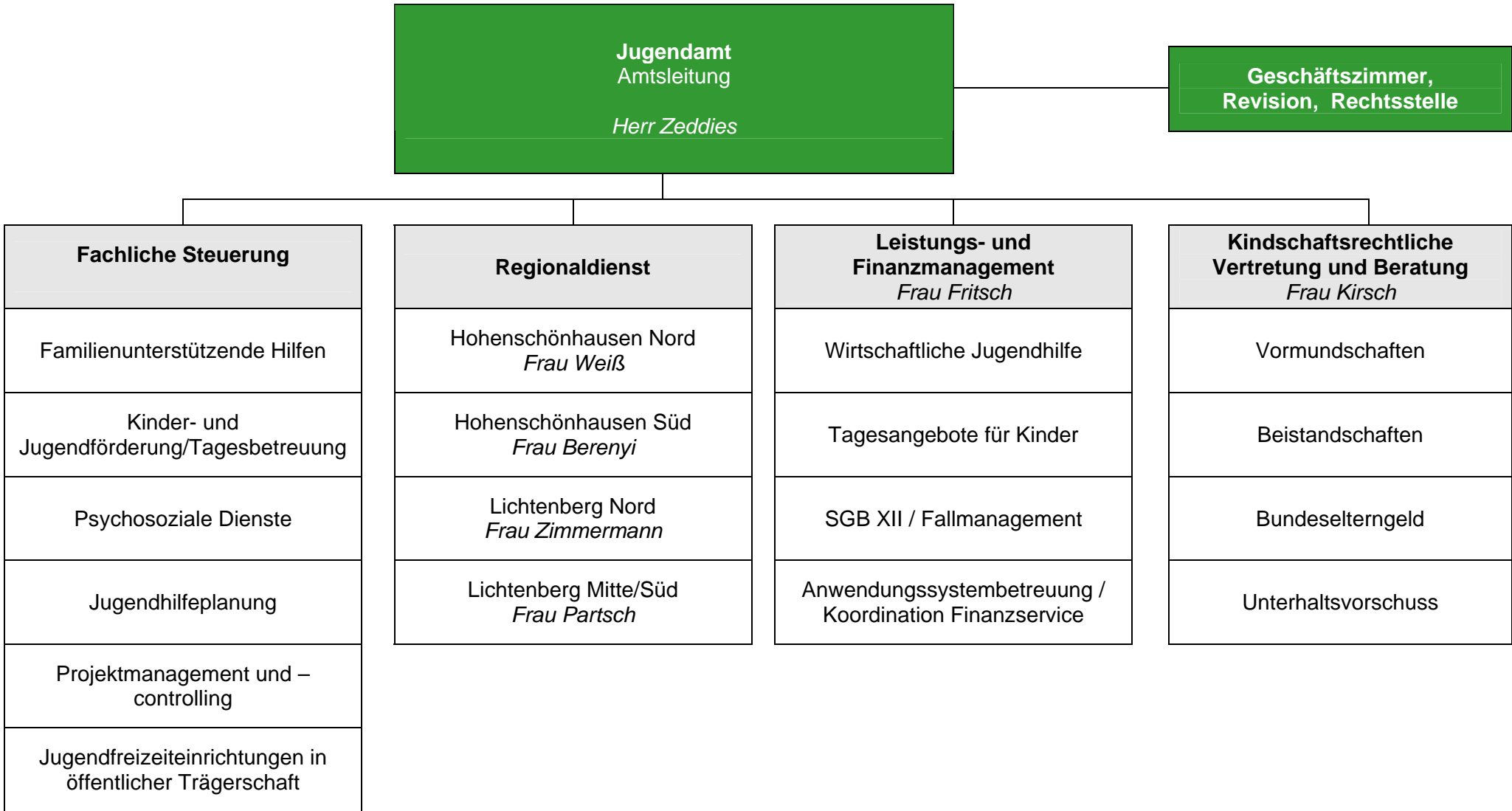
**Amt für regionalisierte Ordnungsaufgaben**

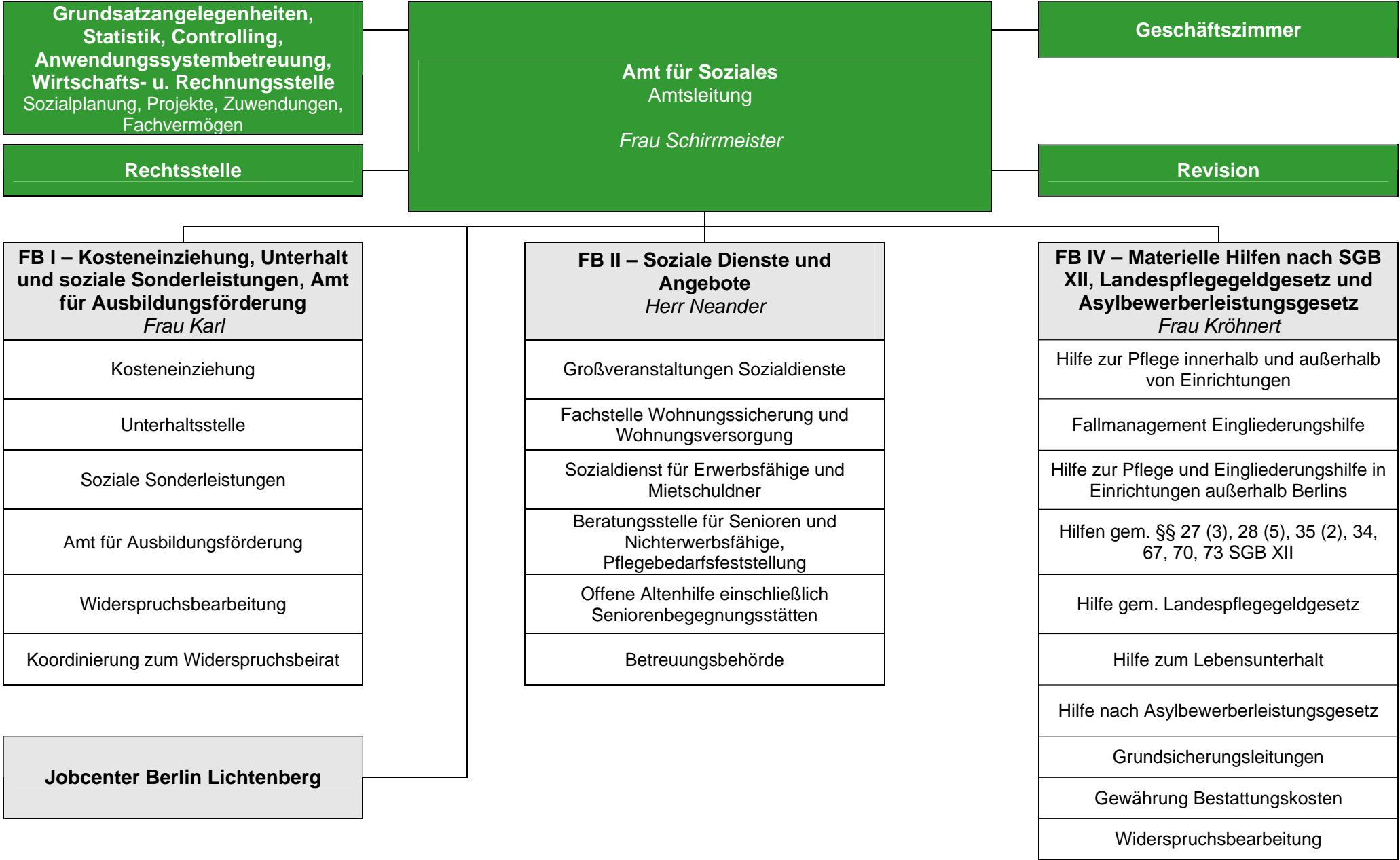
**Rechtsamt**

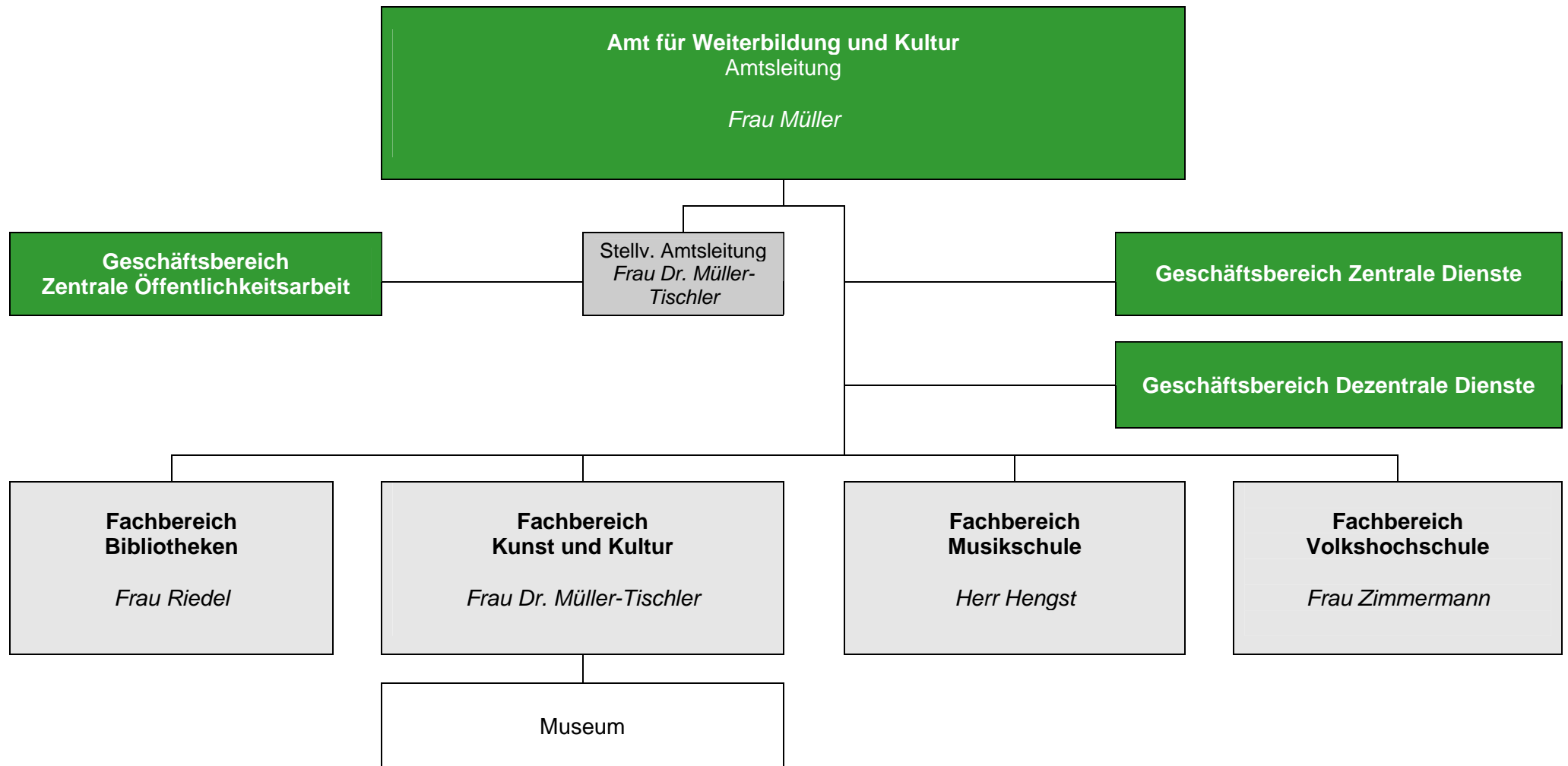
**Tiefbau - und Landschaftsplanungsamt**

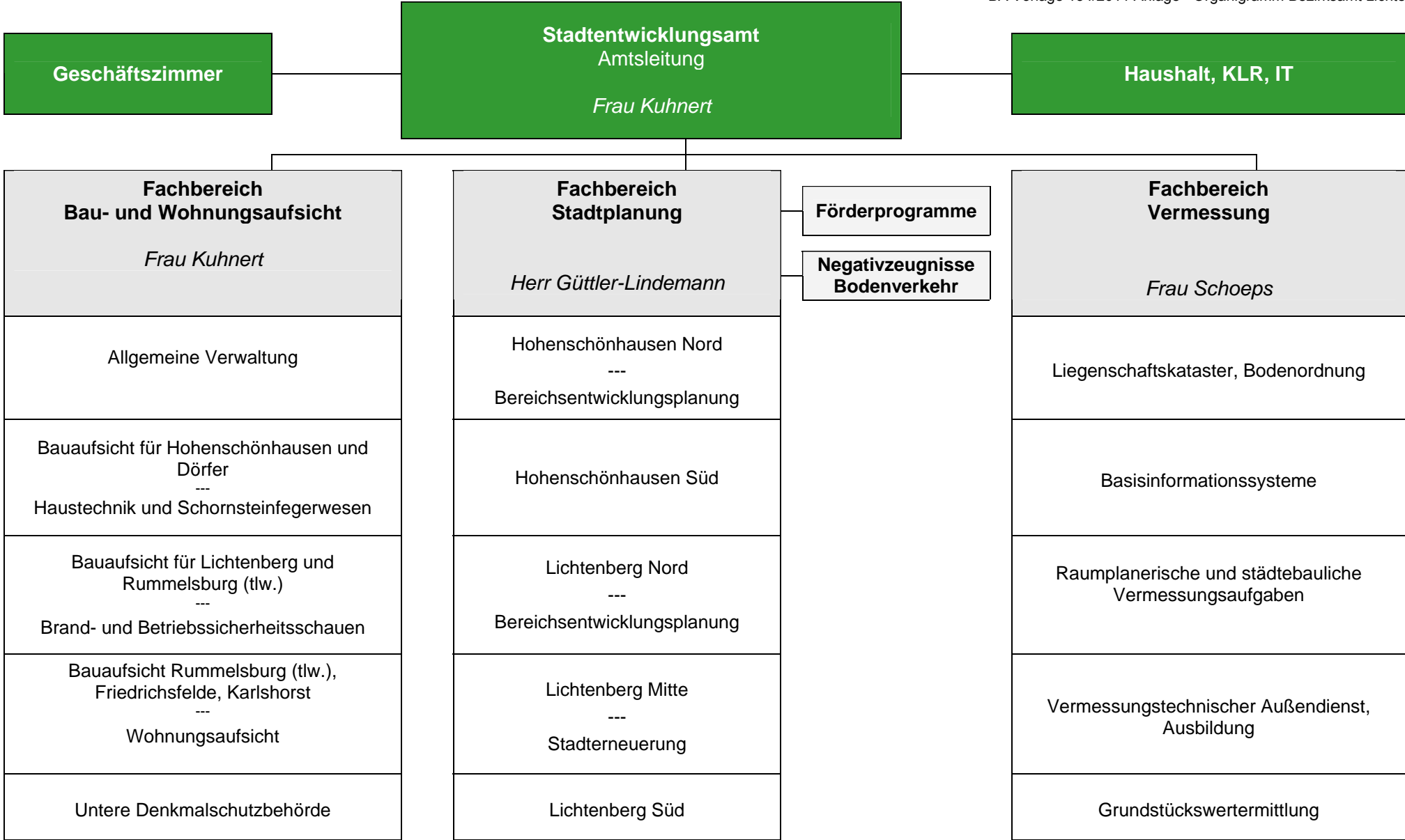
**Steuerungsdienst incl.  
Sozialraumorientierte  
Planungskoordination (SPK)**

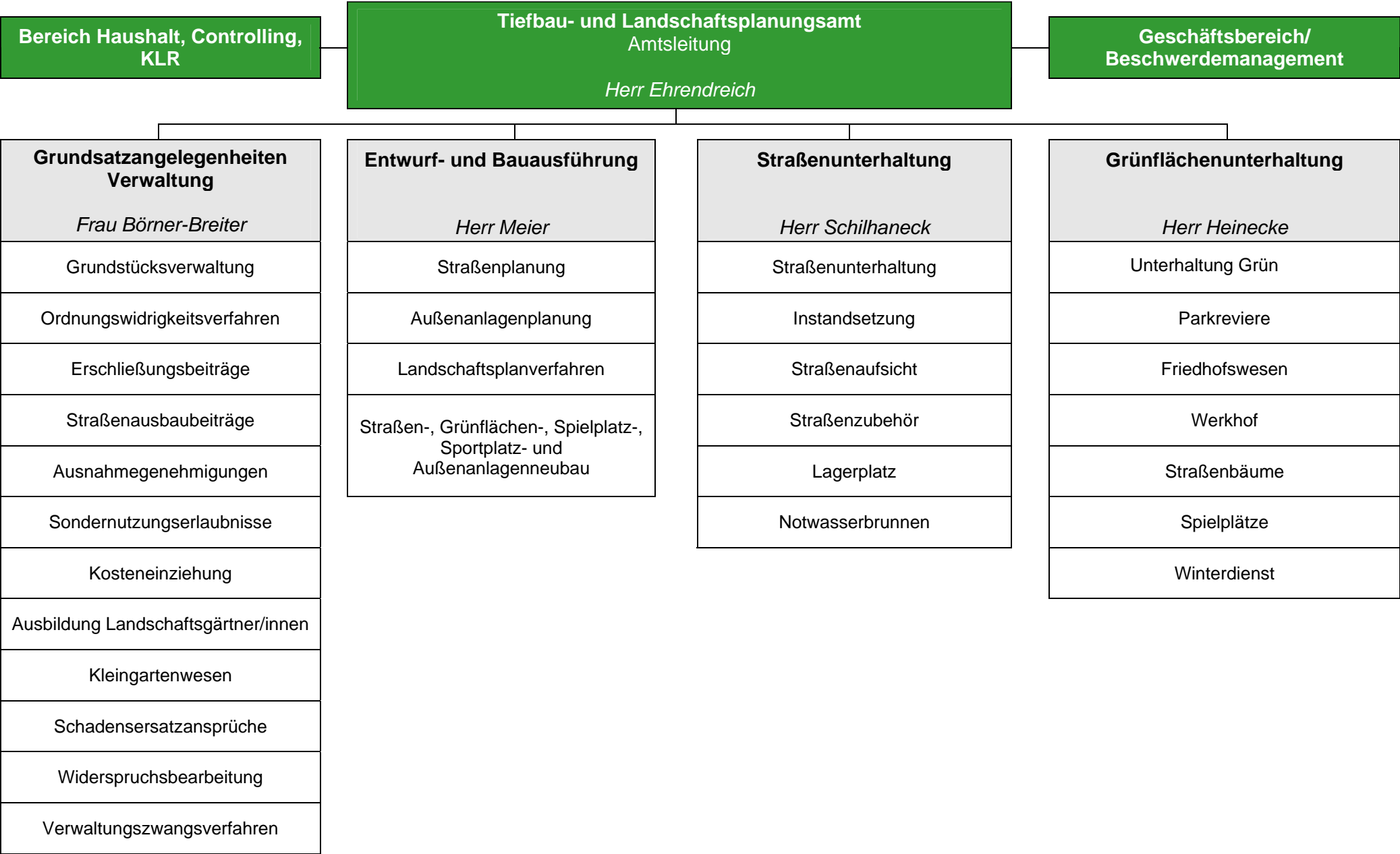


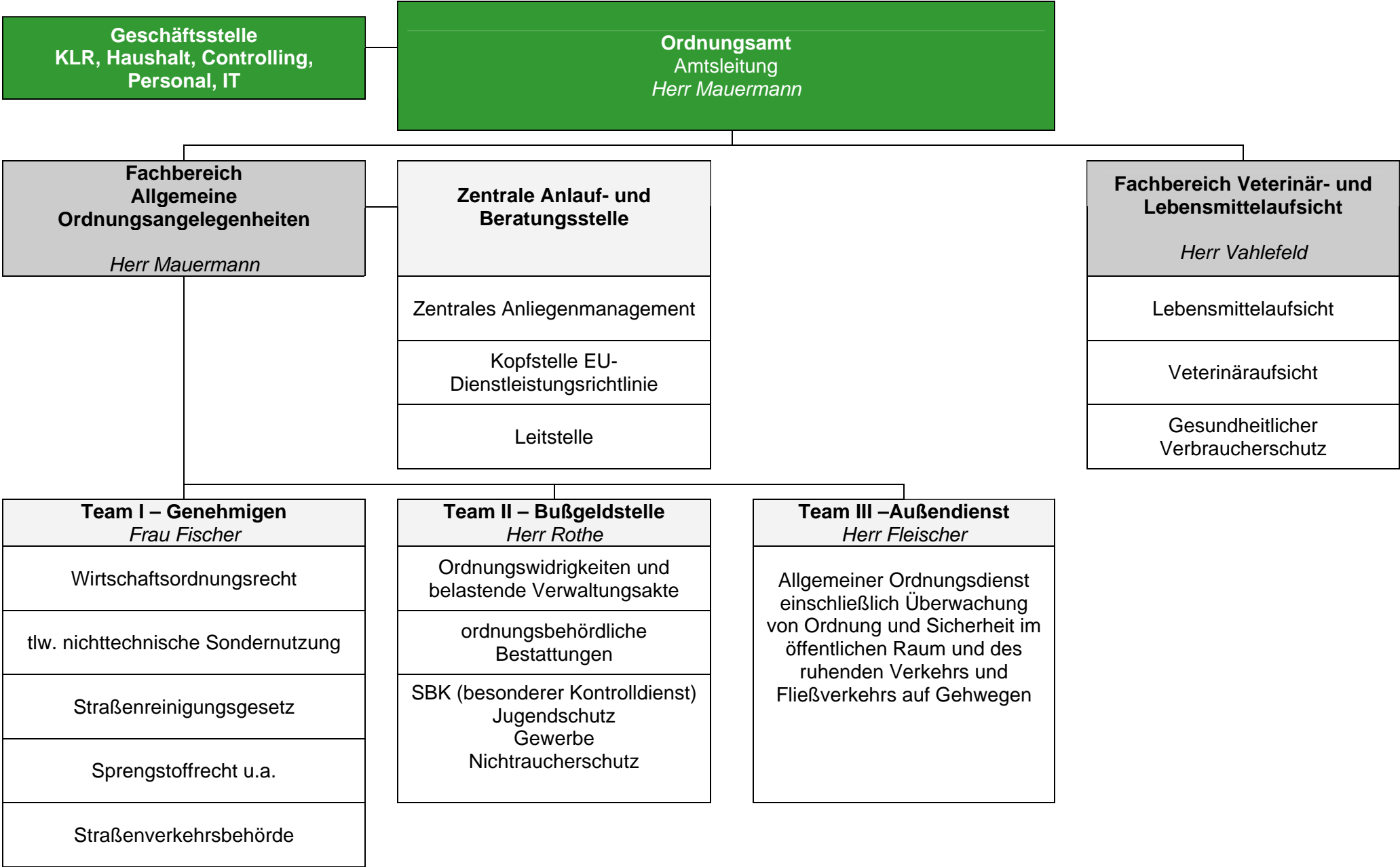


















<b>Verwaltung, Fördermittel und Projekte</b>
Ordnungswidrigkeitsverfahren
Verwaltungsverfahren/Anordnungen
Ausnahmegenehmigungen (Lärmschutz, Baumschutz)
Umweltplanungen
Widerspruchsbearbeitung
Verwaltungsverfahren
Betreuung der Umweltprojekte/Sondermaßnahmen z.B. Obersee/ Orankesee, Landschaftspark Herzberge

<b>Natur -und Artenschutz</b> <i>Herr Nabrowsky</i>
Artenschutz (Vollzug Artenschutzrecht, Freilandartenschutz)
Betriebserlaubnis Tierpark Berlin
Vollzug Baumschutzverordnung
Naturdenkmale
Naturschutzrecht-Vollzug (geschützte Biotope, Schutzgebiete, Streusalz u.a.)
Naturschutzwacht
Eingriffsregelung
Pflege -und Entwicklungsplanung
Landschaftsplanerische Konzepte
Spielplatzplanung
Wasserbehörde, Genehmigungen Oberflächengewässer und Gewässeraufsicht
Stellungnahmen zu B - Planverfahren u.a. förmlichen und nichtförmlichen Verfahren

<b>Integrativer Umweltschutz</b> <i>Herr Förster</i>
Anlagenüberwachung nach dem Bundes- Immissionsschutzgesetz und nach Kreislaufwirtschafts- und Abfallgesetz
Einleitung gefährlicher Stoffe in Abwasseranlagen (Indirekteinleiterverordnung – IndV)
Anlagen zum Umgang mit wassergefährdenden Stoffen (VAwS)
Boden- und Grundwasserschutz/Altlasten
Auskünfte zu Umweltinformationen
Erstermittlung zur Gefahrenabwehr bei Umweltschäden
Abfallablagerungen auf Privatflächen
Stellungnahmen zu B - Planverfahren
Gutachten für Externe außerhalb von Genehmigungsverfahren

